



60.000 ans : **Enterrement** des morts et premières traces religieuses

# E G Y P T E



Le Nil parcourt presque 7000km. Pour l'Egypte, qui le voit mourir dans la Méditerranée, le Nil est un miracle sans lequel elle ne serait qu'un immense désert, une mère nourricière dont dépend la survie du peuple.

# M E S O P O T A M I E



La Mésopotamie signifie, en grec, *entre les deux fleuves*.

# C A N A N E E N S



La pensée cananéenne est mieux connue depuis qu'on a découvert, à partir de 1929, la bibliothèque d'Ugarit, l'actuelle Rash Shamra en Syrie. Le sommet de cette civilisation Ugarit se situe vers 1500 av. JC, époque dite des patriarches.

# aux origines de la Bible : des ancêtres bergers migrants (X<sup>e</sup>)

Fils de Jacob



Transjordanie

Canaan  
en déclin

Jérusalem

Manassé/Makir

Semi Nomades en transhumance



# Introduction mythique et don de l'arbre

Le jour où le YHWH ELOHIM fit la terre et le ciel,

2,<sup>4b</sup>

<sup>5</sup> quand il n'y avait encore sur la terre aucun arbuste des champs,  
qu'aucune herbe des champs n'avait encore germé,  
car YHWH Elohim n'avait pas fait pleuvoir sur la terre  
et il n'y avait pas de glébeux (*Adam*) pour cultiver la glèbe (*adamah*);  
<sup>6</sup> lorsqu'une buée montait de la terre et humidifiait toute la surface  
de la glèbe, <sup>7</sup> YHWH Elohim modela le glébeux avec de la poussière  
prise de la glèbe et Il insuffla dans ses narines l'haleine de vie,  
et le glébeux devint un être vivant.

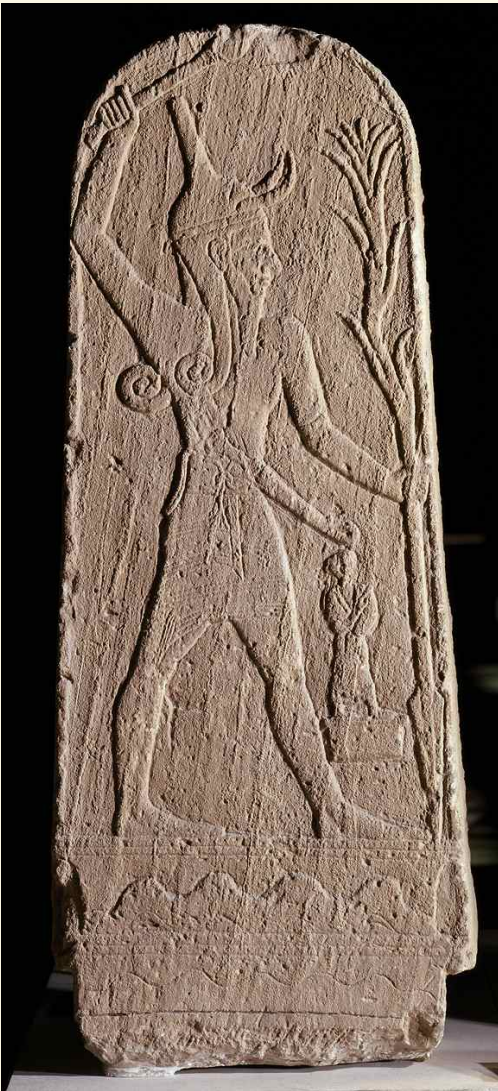
<sup>8</sup> YHWH ELOHIM planta un jardin

et il y plaça le glébeux qu'il avait formé.

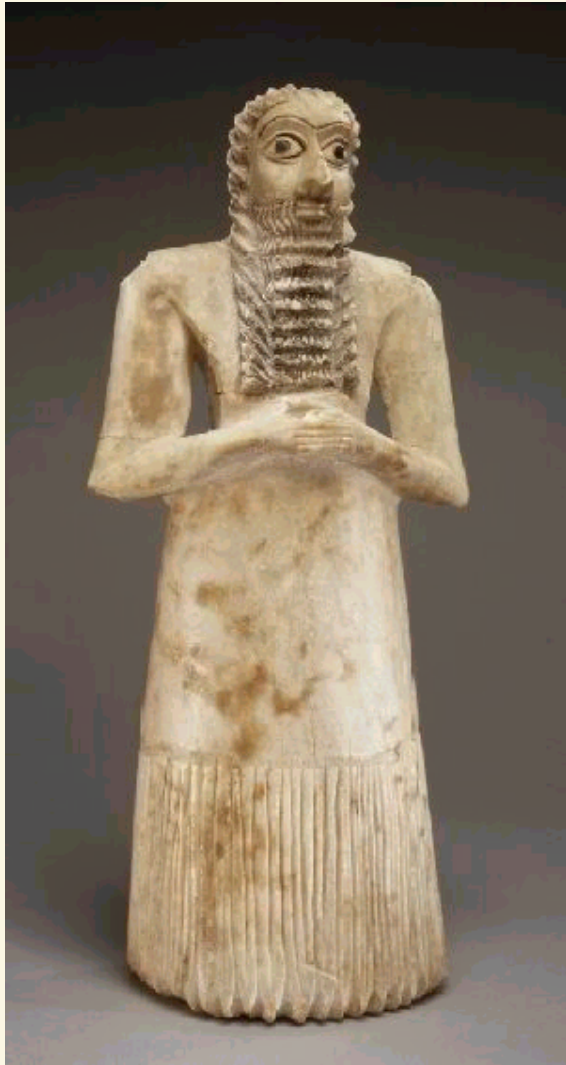
en Eden, à l'orient

<sup>9</sup> YHWH Elohim fit germer de la glèbe tout arbre attrayant à voir  
et bon à manger, l'arbre de vie au milieu du jardin

***Baal*** est la divinité universelle de la fertilité. Il est “prince de la terre, seigneur de la pluie et de la rosée”.



**DIEUX CANANEENS**



© Adorant - Metropolitan Museum of Art

Les dieux mésopotamiens sont, dans l'ensemble, capricieux, sans cesse en lutte entre eux.

L'homme apparaît comme le mortel apeuré cherchant à se garder des contrecoups de leur colère.

Les dieux *lui ont donné la mort en partage* (épopée de Gilgamesh) et *ils l'ont pétri de mensonge*. Le royaume d'après la mort est triste : les ombres des défunts y sont réunies pour une destinée sans joie.

**DIEUX MESOPOTAMIENS**